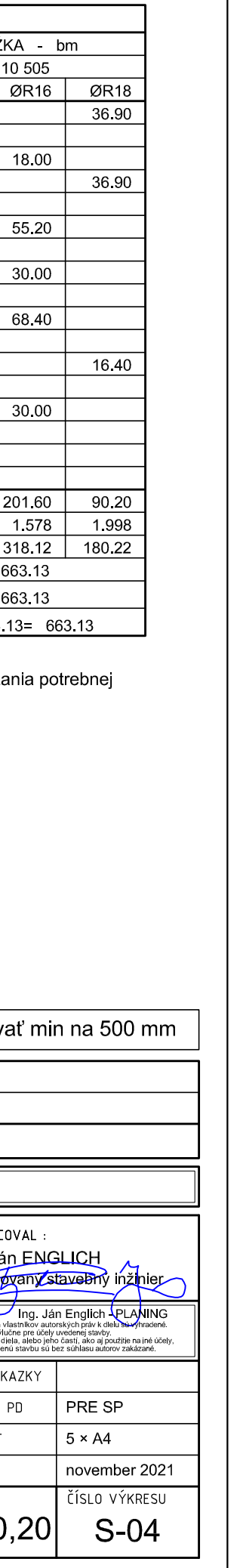
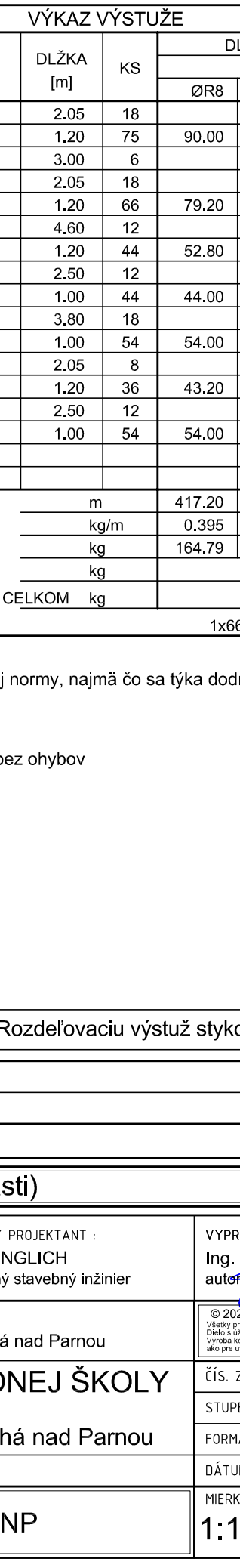
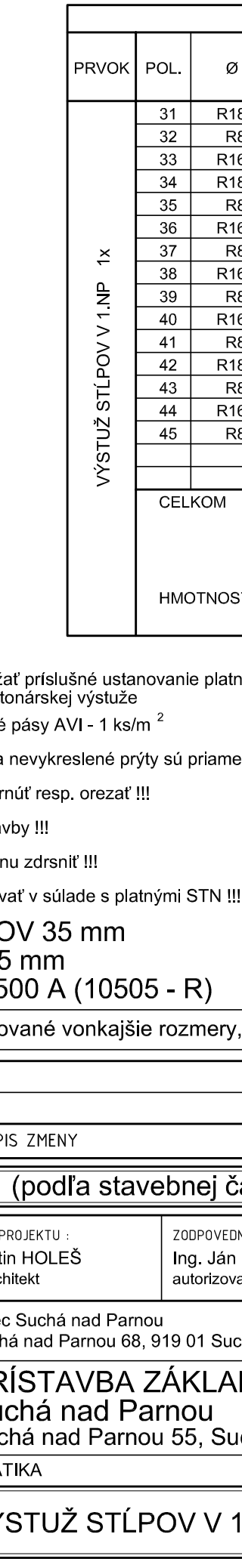
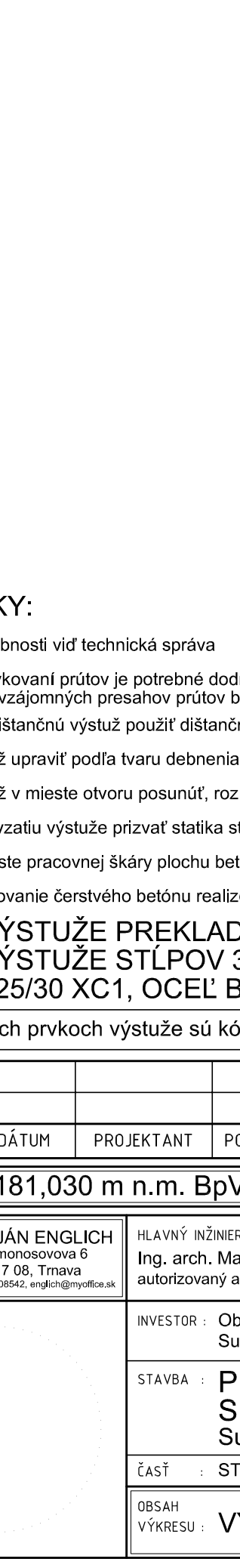
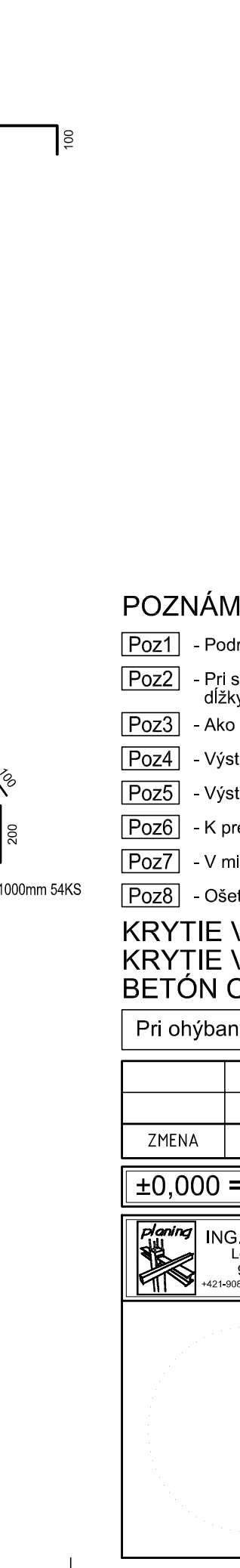
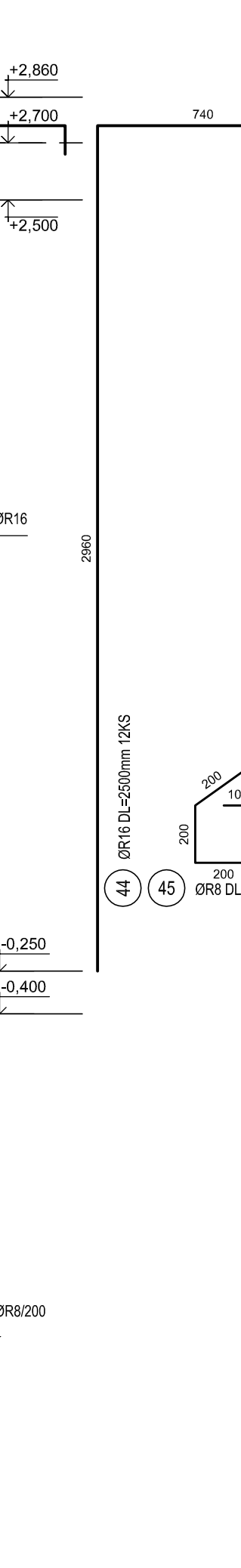
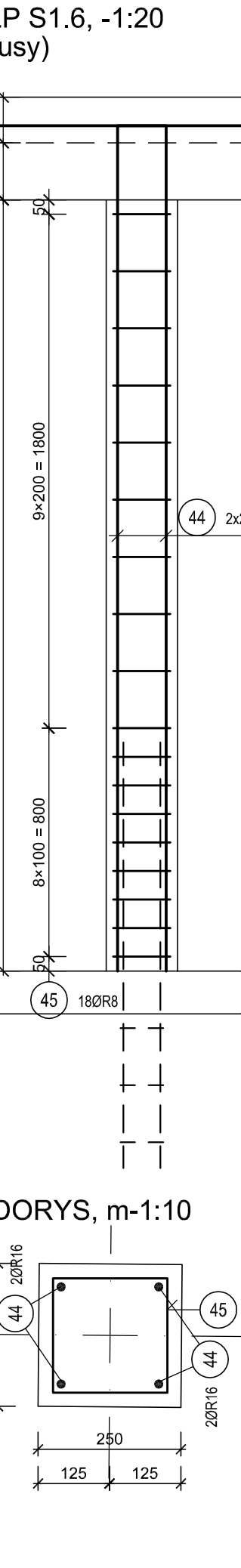
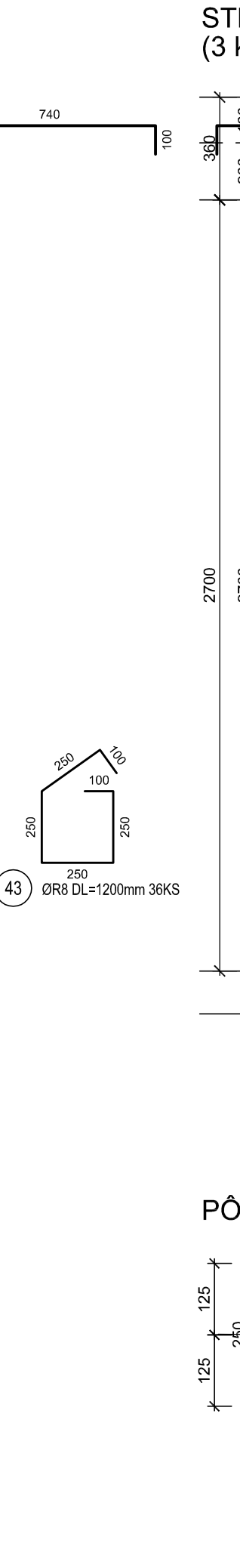
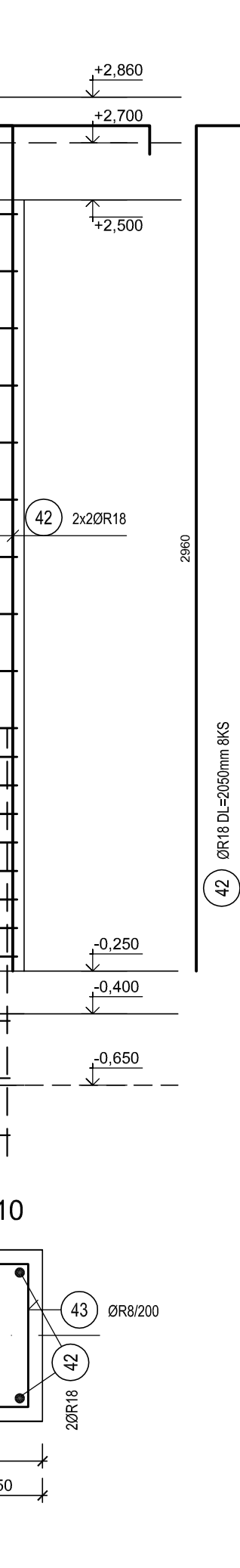
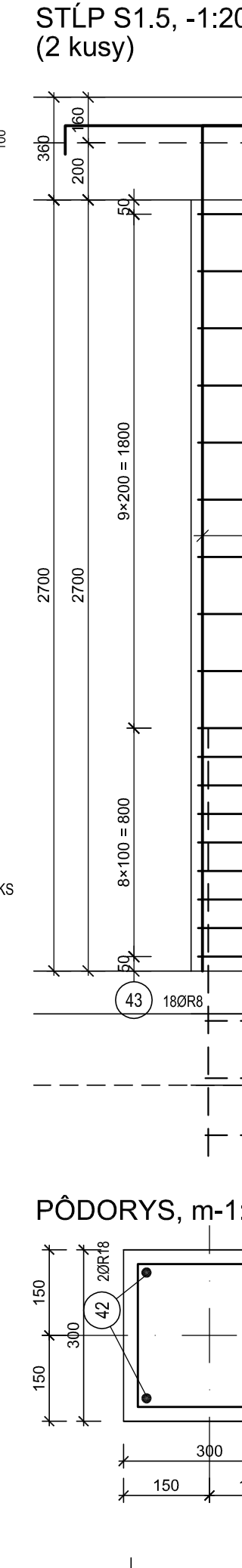
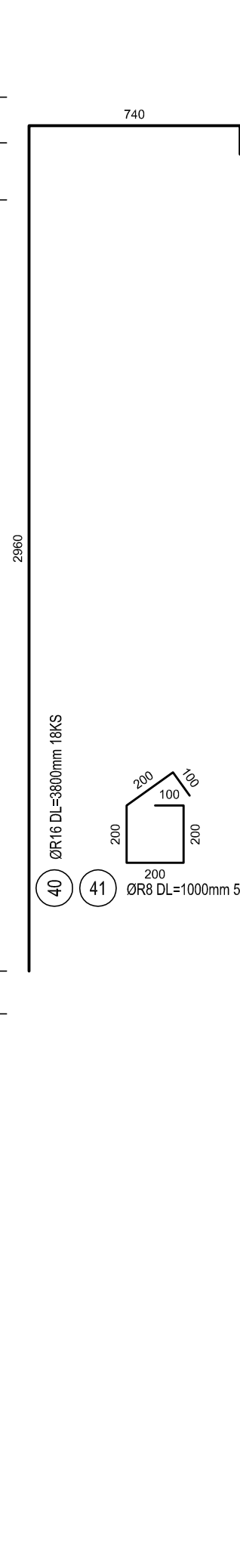
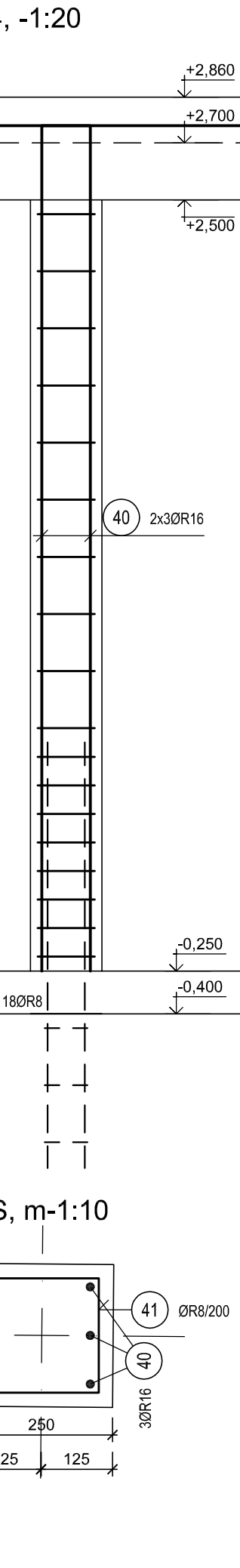
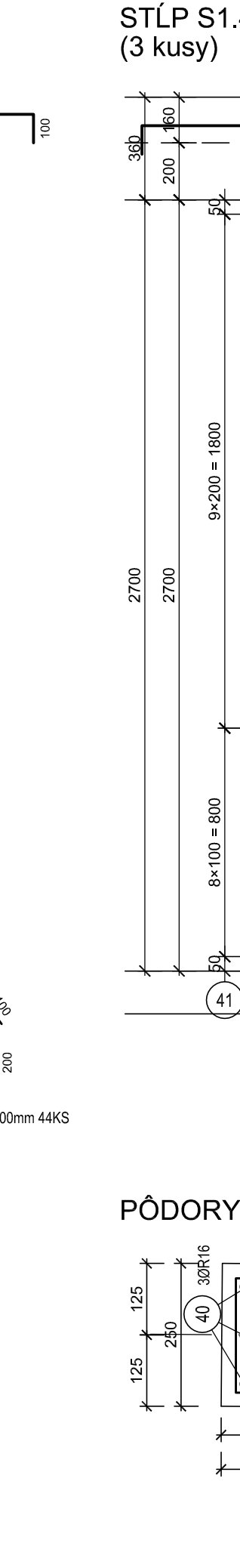
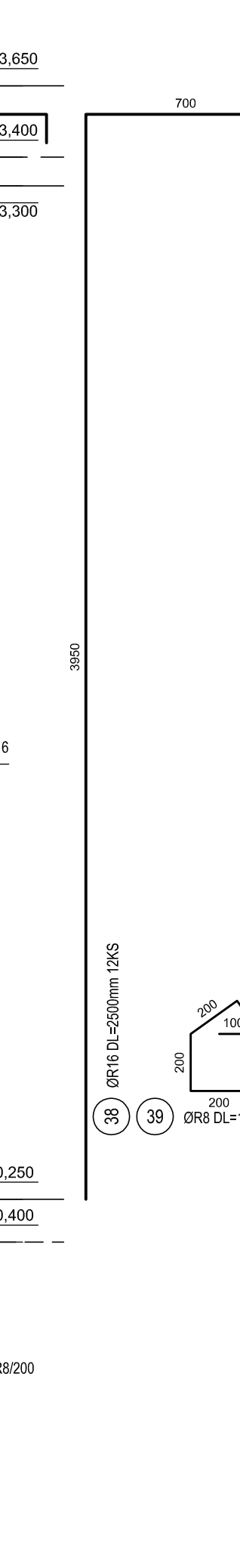
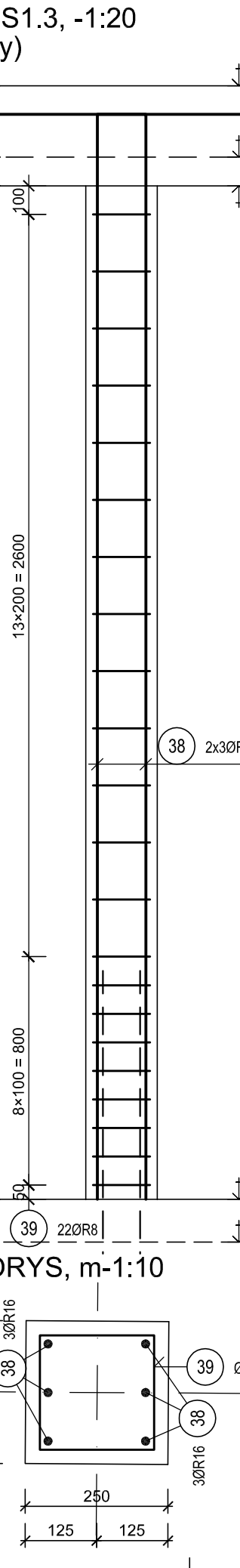
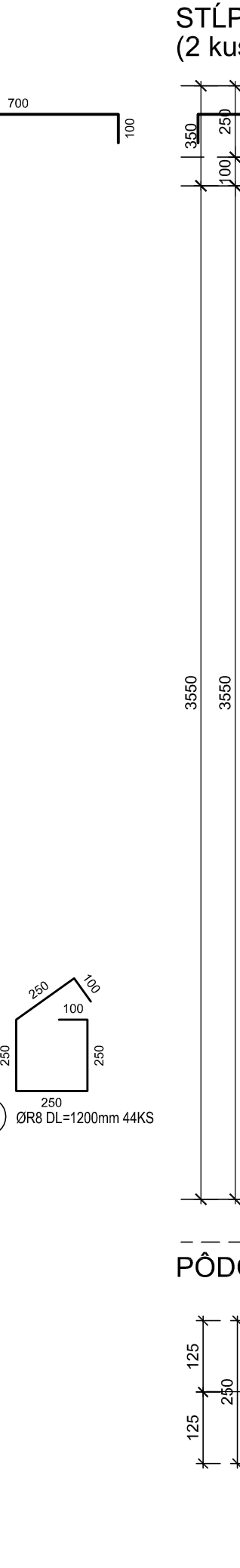
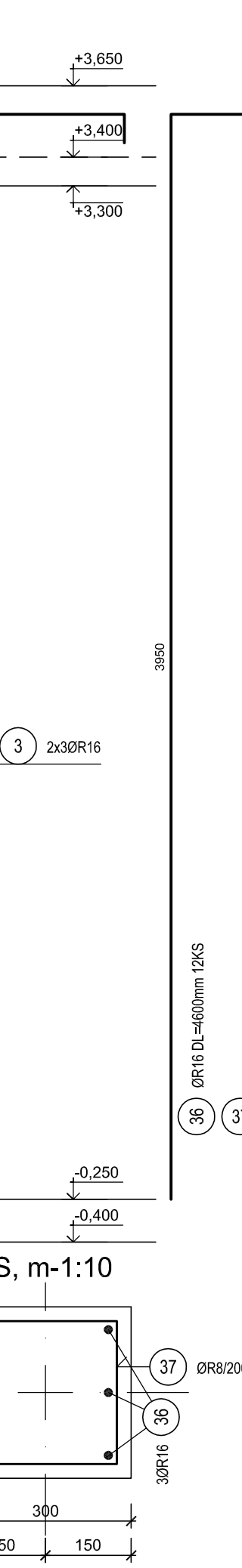
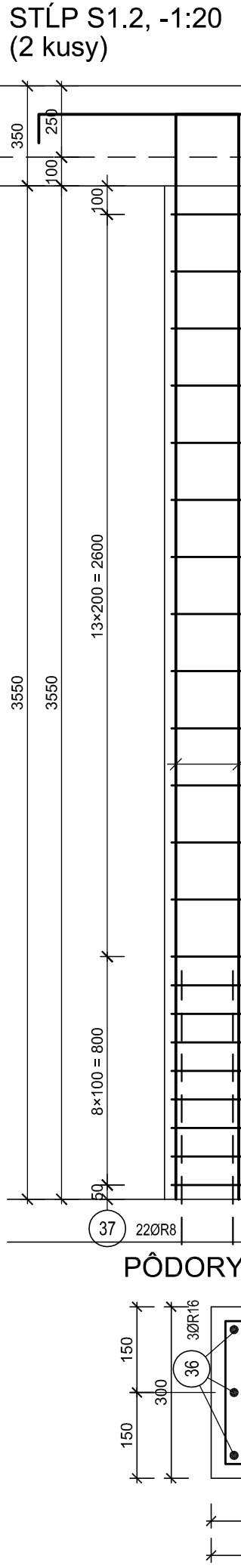
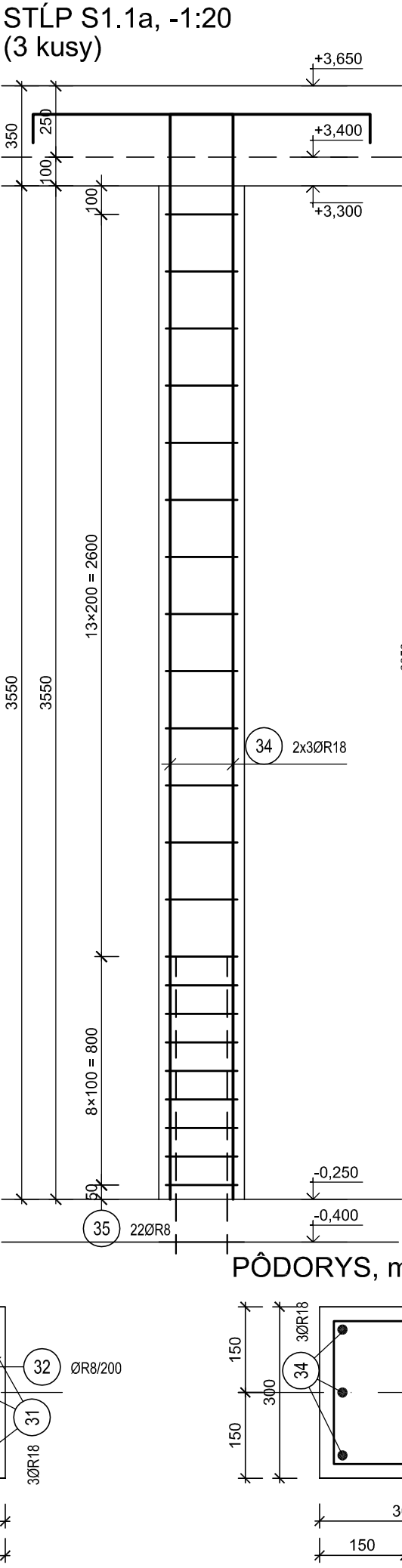
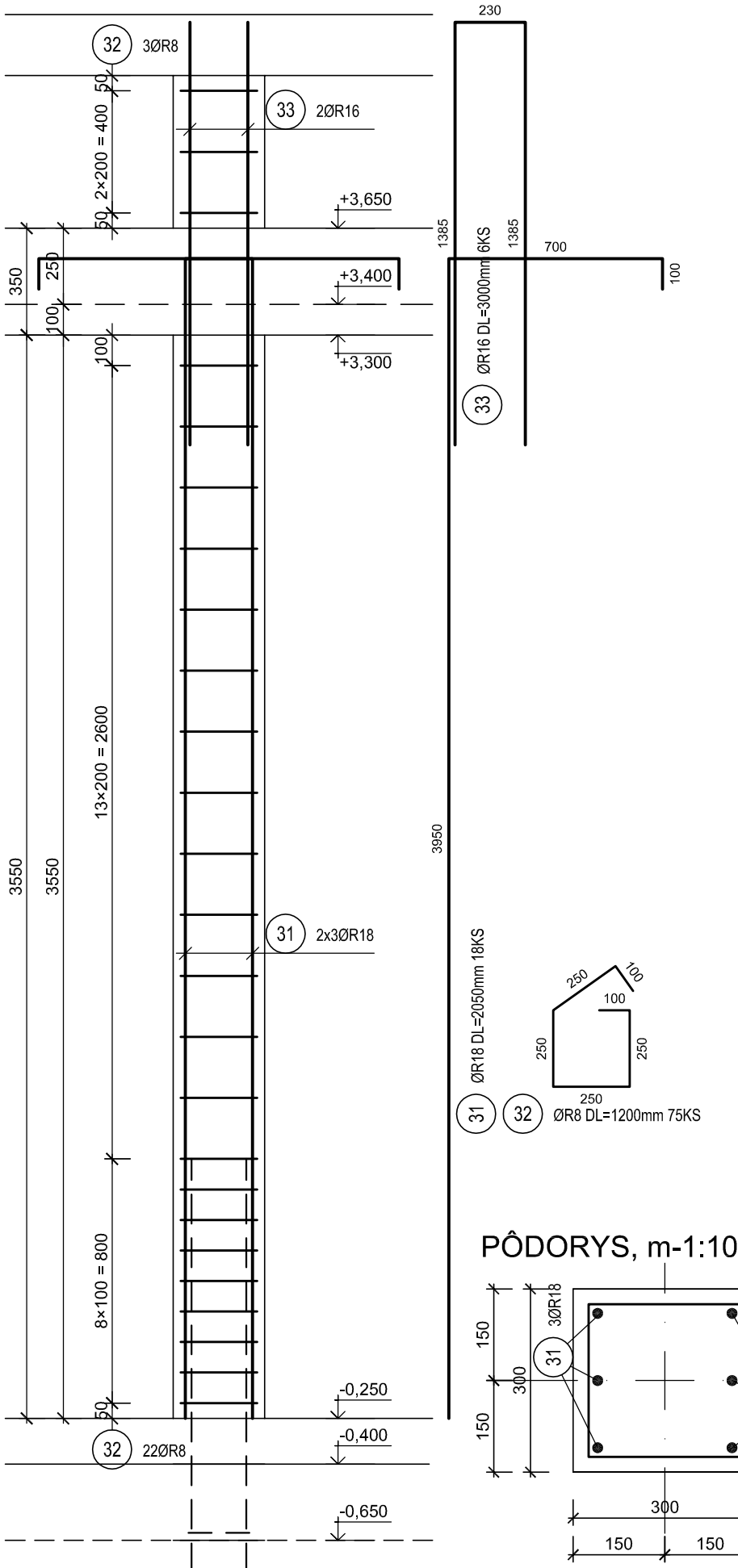


VÝSTUŽ STĚPŮV V 1.NP
STĚP S1.1, -1:20
(3 kusy)



VÝKAZ VÝSTUŽE					
PRVOK	POL.	Ø	DLŽKA [m]	KS	DLŽKA - bm
					10 505
					ØR8 ØR16 ØR18
VÝSTUŽ STĚPŮV V 1.NP 1x	31	R18	2.05	18	
	32	R8	1.20	75	90.00
	33	R16	3.00	6	18.00
	34	R18	2.05	18	36.90
	35	R8	1.20	66	79.20
	36	R16	4.60	12	55.20
	37	R8	1.20	44	52.80
	38	R16	2.50	12	30.00
	39	R8	1.00	44	44.00
	40	R16	3.80	18	68.40
	41	R8	1.00	54	54.00
	42	R18	2.05	8	16.40
	43	R8	1.20	36	43.20
	44	R16	2.50	12	30.00
	45	R8	1.00	54	54.00
	CELKOM		m	417.20	201.60 90.20
			kg/m	0.395	1.578 1.998
			kg	164.79	318.12 180.22
HMOTNOST CELKOM		kg	663.13		
					1x663.13= 663.13

POZNÁMKY:


- Poz1** - Podrobnosti viď technická správa
- Poz2** - Pri stykovaní prútov je potrebné dodržať príslušné ustanovenie platnej normy, najmä čo sa týka dodržania potrebnej dĺžky vzájomných presahov prútov betonárskej výstuže
- Poz3** - Ako dištančnú výstuž použiť dištančné pásy AVI - 1 ks/m²
- Poz4** - Výstuž upraviť podľa tvaru debnenia a nevýkreslené prúty sú priame bez ohybov
- Poz5** - Výstuž v mieste otvoru posunúť, rozhrnúť resp. orezať !!!
- Poz6** - K prevzatíu výstuže prízvať statika stavby !!!
- Poz7** - V mieste pracovnej škáry plochu betónu zdrsníť !!!
- Poz8** - Ošetrovanie čerstvého betónu realizovať v súlade s platnými STN !!!

KRYTIE VÝSTUŽE PREKLADOV 35 mm
KRYTIE VÝSTUŽE STĚPŮV 35 mm
BETÓN C25/30 XC1, OCEĽ B500 A (10505 - R)

Pri ohýbaných prvkoch výstuže sú kótované vonkajšie rozmery, Rozdeľovaciú výstuž stykovať min na 500 mm

ZMENA	DÁTUM	PROJEKTANT	POPIS ZMENY

±0,000 =181,030 m n.m. BpV (podľa stavebnej časti)

	ING. JÁN ENGLISH Lomonosova 6 917 08, Trnava +421-906-708542, english@myoffice.sk		HLAVNÝ INŽINIER PROJEKTU : Ing. arch. Martin HOĽŠ autorizovaný architekt		ZODPOVEDNÝ PROJEKTANT : Ing. Ján ENGLISH autorizovaný stavebný inžinier		VYPRACOVAL : Ing. Ján ENGLISH autorizovaný stavebný inžinier			
	INVESTOR : Obec Suchá nad Parnou Suchá nad Parnou 68, 919 01 Suchá nad Parnou						© 2022 Ing. Ján English - PLANNING <small>Všetky práva sú ochránené autorským právom a zákonom o autorských právach. Drobné výkresy pre úlohy uvedené odôvod. Všetky práva sú ochránené autorským právom a zákonom o autorských právach. Všetky práva sú ochránené autorským právom a zákonom o autorských právach.</small>			
	STAVBA : PRÍSTAVBA ZÁKLADNEJ ŠKOLY Suchá nad Parnou Suchá nad Parnou 55, Suchá nad Parnou						ČÍS. ZÁKAZKY			
	ČASŤ : STATIKA						STUPEŇ PD		PRE SP	
							FORMÁT		5 x A4	
OBSAH VÝKRESU : VÝSTUŽ STĽPOV V 1.NP						DÁTUM		november 2021		
						MIERKA		1:10,20		ČÍSLO VÝKRESU S-04